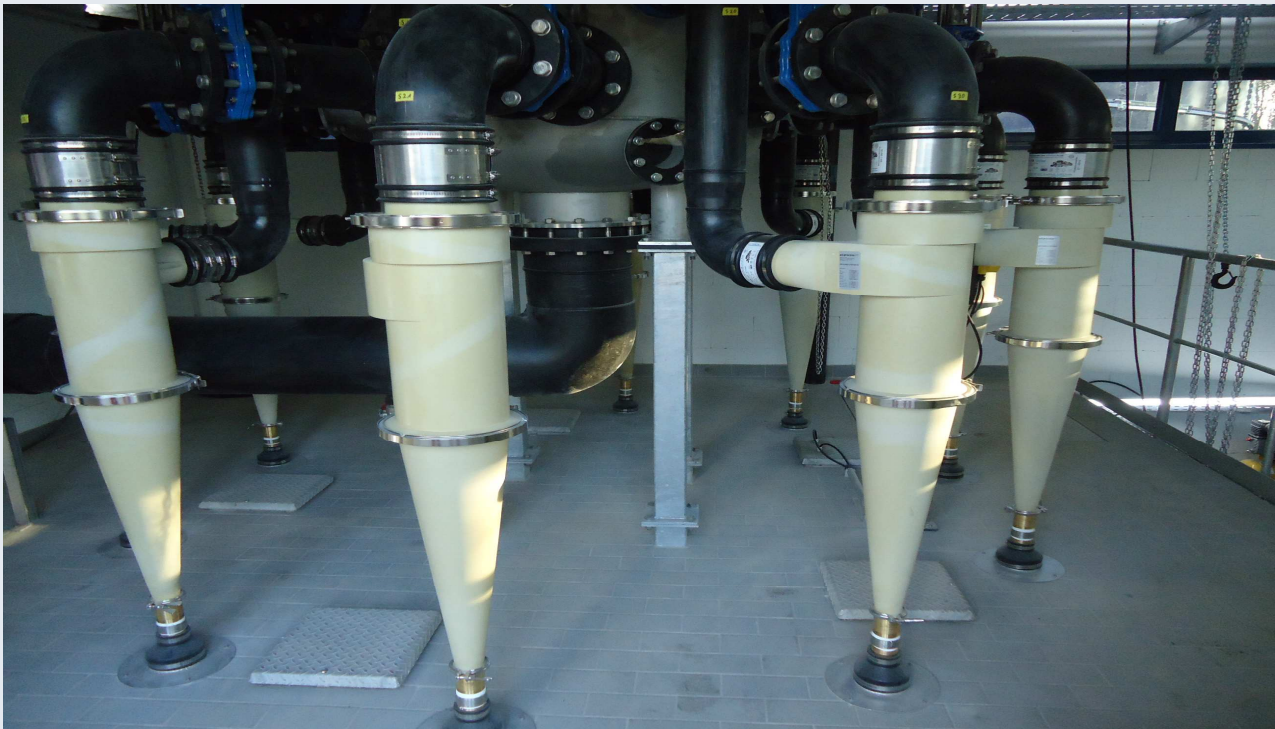


Kommunale Kläranlagen

Kläranlage Hamburg-Dradenau

Ausrüstung der Anammoxstufe



Ziel der Maßnahme war der Umbau der bestehenden SAT-Anlage zur Deammonifikationsstufe. Dazu werden die beiden bisherigen SAT-Reaktoren weiterhin als belüftete Reaktoren zur Nitritation betrieben.

Der nachgeschaltete Speicher wird zur biologischen Behandlung (anaerobe Ammoniumoxidation, ANAMMOX) umgerüstet. Die Trennung des Schlammes und des gereinigten Abwassers aus der Anammox-Stufe erfolgt über Zyclone. Der abgetrennte Schlamm wird zurück in den Anammox-Behälter gepumpt, das gereinigte Abwasser wird abgeleitet.

Technische Daten

Anzahl Belüfterplatten Nitritation	1440 Stck
Anzahl Zyclone Schlammabtrennung	10 Stck
Zulaufmenge Zyclone	340 m ³ /h
Inbetriebnahme	2015